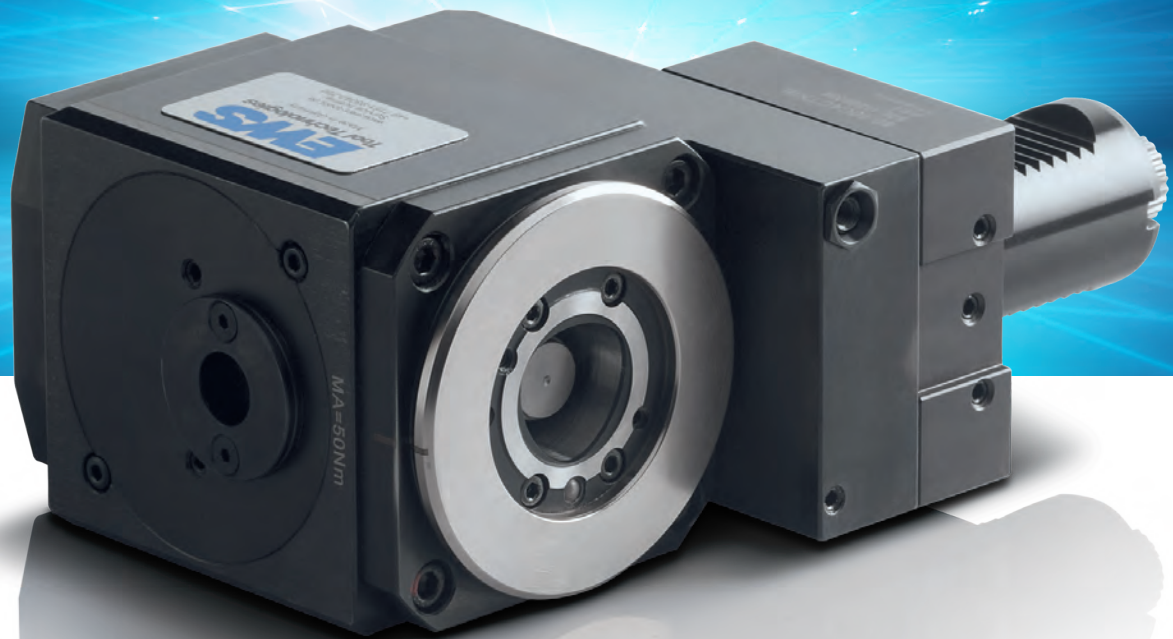


Precision meets Motion



EWS.PSC

**Übersicht
Statischer und Angetriebener Werkzeuge
für VDI und BMT Revolver**



Scannen und online
auf Informationen
zugreifen

EWS
Tool Technologies

Scheibenrevolver

Statisch



Innenhalter

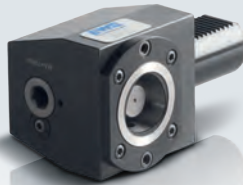
Z-Achse

Angetrieben



**Bohr- und Fräs-
kopf**

Z-Achse



Außenhalter

X-Achse



**Bohr- und Fräs-
kopf**

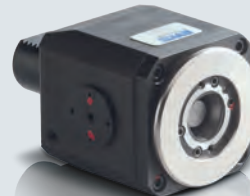
X-Achse

Sternrevolver



Außenhalter

X-Achse



**Bohr- und Fräs-
kopf**

X-Achse



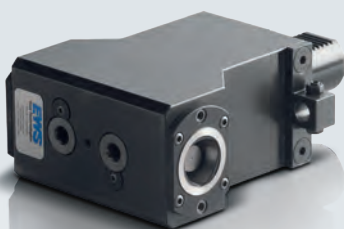
Innenhalter

Z-Achse



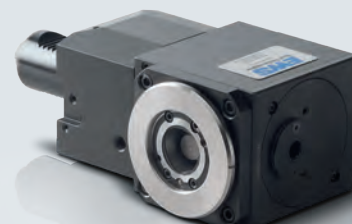
**Bohr- und Fräs-
kopf**

Z-Achse



**Doppel-
Innenhalter**

Z-Achse



**Doppel Bohr-
und Fräskopf**

Z-Achse

EWS.PSC

BMT Revolver

Statisch



Außenhalter

X-Achse

Angetrieben



Bohr- und Fräskopf

X-Achse



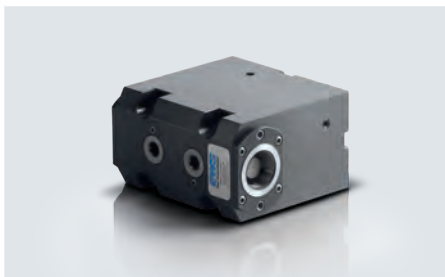
Innenhalter

Z-Achse



Bohr- und Fräskopf

Z-Achse



Doppel-Innenhalter

Z-Achse



Doppel Bohr- und Fräskopf

Z-Achse
Haupt- and
Gegenspindel

Verschiedene Einsätze für Dreh-Fräszentren





EWS Weigele GmbH & Co. KG
Maybachstraße 1 · D-73066 Uhingen
Telefon +49(0)7161-93040-100
Telefax +49(0)7161-93040-30
E-Mail info@ews-tools.de
www.ews-tools.de



EWS Korea Co. Ltd.
80-101, Golden root-ro,
Juchon-myeon, Gimhae-si,
Gyeongsangnam-do, Korea
Telefon +82 55-267-8085
Telefax +82 55-262-3118
E-Mail info@ewskorea.co.kr
www.ewskorea.co.kr



**EWS Tutucu Sistemleri ve
Taretleri Anonim Şirket**
Aydınlı mah. Melodi No.2/19 Sk. Bilmo
San.Sit. 18-19
34956 Tuzla / İstanbul
Turkey
Telefon +90-216-593-22-44
E-Mail mehmet@ewstools.com
www.ews-tools.de



**EWS Tool Holder Technologies
(Taicang Co. Ltd)**
Beijing East Road No. 88
215400 Taicang · Jiangsu
P. R. China
Telefon +86 512 3306 2600
Telefax +86 512 3306 2601
E-Mail sales.cnews-tools.de
www.ews-tools.cn



Command Tooling Systems
13931 Sunfish Lake Blvd NW
Ramsey · MN 55303 USA
Telefon +1-763-576-6910
Telefax +1-763-576-6911
E-Mail support@commandtool.com
www.commandtool.com